



## GÎTE LA LEUGNYÇOISE - LEUGNY - PUISAYE-FORTERRE

### GÎTE LA LEUGNYÇOISE

Location de vacances pour 12 personnes à Leugny -  
Puisaye-Forterre

<https://gite-laleugnycoise.fr>



## Gîte La Leugnyçoise

☎ 06 88 18 88 83

**A** Gîte La Leugnyçoise - Leugny : 45 Grande  
Rue 89130 LEUGNY





## Gîte La Leugnyçoise - Leugny



Maison



12

personnes



5

chambres



230

m<sup>2</sup>



La Leugnyçoise – Gîte de charme pour 12 personnes en Puisaye  
Bienvenue à La Leugnyçoise, une maison de caractère située dans le village de Leugny, au cœur de la campagne bourguignonne. Ce gîte spacieux pouvant accueillir jusqu'à 12 personnes est idéal pour des séjours en famille ou entre amis. La maison dispose de 5 chambres confortables et 3 salles d'eau, offrant à chacun espace et confort. La Leugnyçoise associe le charme de l'ancien et le confort moderne. Les espaces de vie chaleureux invitent à la détente, avec une bibliothèque pour les amateurs de lecture et le wifi pour rester connecté.

À l'extérieur, vous profiterez d'un grand jardin propice à la détente et aux moments partagés. La terrasse permet de savourer des repas en plein air, tandis que le terrain de pétanque et la table de ping-pong promettent de bons moments de convivialité pour petits et grands.

Pour votre quotidien, une boulangerie et une épicerie se trouvent à seulement 5 minutes en voiture à Ouanne. Le marché du samedi matin à Toucy est également un rendez-vous incontournable pour découvrir les produits locaux et l'ambiance authentique de la région.

Situé entre patrimoine, nature et gastronomie, le gîte est un point de départ idéal pour explorer les trésors de l'Yonne :

- Le célèbre chantier médiéval du Château de Guédelon
- La maison natale de l'écrivaine Colette à Saint-Sauveur-en-Puisaye
- Le magnifique Château de Saint-Fargeau avec son spectacle
- La ville historique d'Auxerre
- Le parc naturel de Boutissaint
- Le Château de Ratilly
- La Basilique de Vézelay
- Et les vignobles renommés de Coulanges et du Chablisien...

Entre découvertes culturelles, nature et moments de convivialité, La Leugnyçoise est l'endroit idéal pour se retrouver et profiter pleinement de la Bourgogne.



## Pièces et équipements

<i>Chambres</i>	Chambre(s): 5 Lit(s): 8	dont lit(s) 1 pers.: 4 dont lit(s) 2 pers.: 4
<i>Salle de bains / Salle d'eau</i>	Salle de bains avec douche Salle(s) d'eau (avec douche): 3	
<i>WC</i>	WC: 3 WC indépendants	WC privés
<i>Cuisine</i>	Cuisine Congélateur Four à micro ondes Réfrigérateur	Four Lave vaisselle
<i>Autres pièces</i>	Balcon Séjour	Salon Terrasse
<i>Media</i>	Télévision	Wifi
<i>Autres équipements</i>	Lave linge privatif	Matériel de repassage
<i>Chauffage / AC</i>	Chauffage	Poêle à bois
<i>Exterieur</i>	Abri couvert Barbecue Jardin privé Salon de jardin Terrain clos commun	Abri pour vélo ou VTT Cour Jardin Terrain clos
<i>Divers</i>		

## Infos sur l'établissement



*Communs*

A proximité propriétaire  
Entrée indépendante

Dans maison  
Habitation indépendante



*Activités*



*Réseaux*

Accès Internet



*Stationnement*

Parking  
Parking privé

Parking à proximité



*Services*

Nettoyage / ménage



*Extérieurs*

Terrain de pétanque

Table de ping pong

## A savoir : conditions de la location

*Arrivée* Nos conditions de réservation et d'annulation sont modérées (7 jours) .  
Arrivée souhaitée entre 17 h et 21 h (me prévenir 1 heure avant votre arrivée)  
Week-end : 2 nuits minimum  
Semaine : 4 nuits minimum

*Départ* Départ entre 9 h 30 et 10 h 30.

*Langue(s)  
parlée(s)* Français

*Annulation/  
Prépaiement/  
Dépot de  
garantie*

*Moyens de  
paiement* Chèques bancaires et postaux Virement bancaire

*Ménage* forfait ménage obligatoire de 170 €.

*Draps et Linge  
de maison* Draps et/ou linge compris

*Enfants et lits  
d'appoints* Lit bébé

*Animaux  
domestiques* Les animaux ne sont pas admis.

## Tarifs (au 08/04/26)

Gîte La Leugnyçoise - Leugny

Tarif standard pour la location du gîte.

Tarifs en €:	Tarif 1 nuit en semaine (L, M, M, J, D)	Tarif 1 nuit en weekend (V ou S)	Tarif 2 nuits weekend (V+S)	Tarif 7 nuits semaine
du 31/03/2026 au 18/12/2026	420€		1100€	2600€



## Le Relais de Forterre

☎ 09 87 52 45 34

8, Place de Verdun Taingy

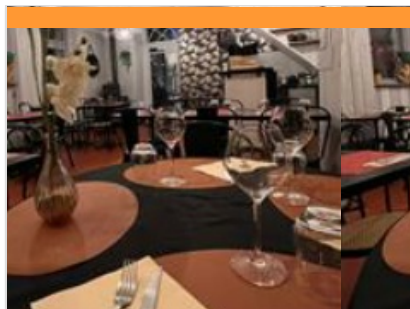
🌐 <https://www.relaisdeforterre.fr/>

7.6 km

📍 LES HAUTS DE FORTERRE



Restaurant convivial dans une ambiance chaleureuse et familiale. Cuisine faite maison, jusqu'au dessert. Deux salles de restaurant en intérieur. Deux terrasses devant et derrière le restaurant. La terrasse de derrière donne accès sur l'espace jeux communal. Une terrasse bien ombragée sous les tilleuls. Bar-restaurant. Traiteur. Plats à emporter sur commande.



## La p'tite rue Colette

☎ 03 86 74 38 09

5, rue Colette

8.3 km

📍 TOUCY



Bienvenue chez La P'tite rue Colette pour un tout nouveau départ ! Très heureux de vous recevoir très prochainement. Au menu : crêpes et galettes.



## Broc and Roll

☎ 03 86 45 54 40

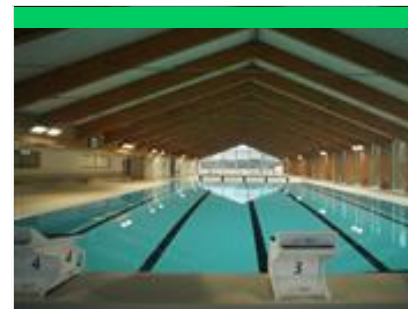
12 Place de la République

8.4 km

📍 TOUCY



C'est entre brocante et musique qu'on vient s'installer à la table de ce joli restaurant. Ici, tout a été chiné ; des tables et des chaises de bistrot y côtoient du mobilier rustique. Ajoutez à cela les musiques rock, pop et jazz en fond sonore, alors le décor sera planté. Chez « Broc and Roll », c'est l'authentique qui prime ! Côté restauration ? On savourera les œufs cocotte, fromages gratinés, salades gourmandes, poissons ou viandés. Les prix sont raisonnables, et si la carte est resserrée c'est qu'on privilégie là les circuits courts.



## Centre Aquatique La Baignade

☎ 03 53 57 00 55

Rue du Pâtis

🌐 <https://www.la-baignade.com/>

7.8 km

📍 TOUCY



Bienvenue au centre aquatique intercommunal de Puisaye-Forterre Les Petits Baigneurs à Toucy ! Ouvert 7 jours sur 7, accessible à tous, toute l'année. Situé à Toucy, dans l'Yonne, le centre aquatique de la communauté de communes de Puisaye-Forterre vous accueille toute l'année dans un cadre chaleureux, contemporain et en harmonie avec le paysage local. Son architecture inspirée, des longères régionales, mêle avec élégance bois, tuiles plates et larges ouvertures sur la promenade de l'étang. Que vous soyez nageur confirmé, sportif du quotidien ou à la recherche d'activités ludiques pour toute la famille, chacun peut vivre un moment privilégié autour de l'eau. Le centre aquatique dispose d'un bassin sportif de 25 mètres avec 5 couloirs de nage, conçu pour les entraînements, la nage libre, et la pratique régulière et d'un bassin hybride à fois ludique et dédié à l'apprentissage de la natation (banquettes, jets massants, cascades



## Train Touristique du Pays de Puisaye-Forterre

☎ 03 86 44 05 58

Avenue de la Gare

🌐 <http://www.traindepuisaye.org>

8.2 km

📍 TOUCY



Pour petits et grands, un agréable voyage à travers bocages et forêts. Une façon originale de découvrir autrement la Puisaye. Attention : jusqu'à nouvel ordre tous les trains sont limités à Dracy-sur-Ouanne au départ de Toucy-Ville en attendant la mise en œuvre des travaux de voie entre Dracy-sur-Ouanne et Villiers-Saint-Benoit. Train Restaurant : Le Train Touristique du Pays de Puisaye-Forterre et Le Blé d'Or, restaurant à Château-Renard (Loiret), vous proposent de voyager comme autrefois en train restaurant, au départ de Toucy. Tout en roulant et en vous régaland d'un menu complet, boissons incluses, vous pourrez contempler les magnifiques paysages de Puisaye. Voyages commentés.



## Les Aventures d'Élie

☎ 03 86 52 38 79

Rue des Carrières

🌐 <https://carriere-aubigny.com/>

9.3 km

📍 LES HAUTS DE FORTERRER



Les aventures d'Élie ! Guide de visite numérique gratuit. Suivez Élie, le guide numérique des carrières souterraines, pour une aventure familiale autour de la taille de pierre. Découvrez comment, avec de simples outils, d'énormes blocs de pierres deviennent des chefs d'oeuvre ! Muni de votre smartphone, explorez les carrières avec à chaque étape des vidéos, des podcasts et des mini-jeux pour percer tous les secrets de la pierre de Forterre. Temps : 1h. Public familial. (entrée au site payante). Pour télécharger ce parcours, voici les différentes étapes : 1. Téléchargez l'application gratuite Legendr via votre play store ou apple store. 2. Sélectionnez la Carrière Souterraine d'Aubigny. 3. Téléchargez gratuitement le parcours. 4. Besoin d'aide lors de votre balade ? N'hésitez pas à activer le point d'interrogation ? en haut à droite de votre écran. Bonne aventure !



## Le journal de Mahaut : Une aventure au Château de Druyes

☎ 03 86 41 51 71

17 Rue du Château Fort

🌐 <https://www.legendr.app/>

15.1 km

📍 DRUYES-LES-BELLES-FONTAINE



Partez à la découverte du château de Druyes et plongez dans son histoire captivante ! Au fil de votre visite, vous ferez la connaissance du seigneur de Druyes et découvrirez comment ce château était à la fois une somptueuse résidence et une imposante forteresse, illustrant parfaitement l'architecture militaire de l'époque. Vous serez transportés au coeur du Moyen-âge, une époque où la vie quotidienne était bien différente de la nôtre. Vous êtes prêts ? Bonne découverte du château de Druyes. (Captation 360°, réalité augmentée, mini-jeux, audio et parcours inspiré de faits réels). Accessible en poussette. Durée : 1h). Visite du site touristique payante. Pour télécharger ce parcours, voici les différentes étapes : 1. Téléchargez l'application gratuite Legendr via votre play store ou apple store. 2. Sélectionnez la ville de Druyes-les-Belles-Fontaines. 3. Téléchargez gratuitement le parcours. 4. Besoin d'aide lors de votre balade ?



## La Chapelle Saint-Marc

☎ 03 86 44 15 66

0.3 km



Départ depuis le parking du Champ de Foire de Leugny (le long de l'Ouanne). (D/A) Longer le parking pour sortir à l'opposé de la Grande Rue dans la Ruelle des Mulets. Au carrefour, face à la route, tourner à gauche dans la Rue de l'Église Saint-Martin (D125 direction Chastenay). Longer le cimetière. (1) Traverser la D125 et virer dans le premier chemin de droite. Monter et pénétrer dans le bois. (2) Peu après, tourner à gauche. Oublier un départ de chemin sur la droite puis tourner à droite dans le prochain. Poursuivre sur ce parcours principal en laissant les départs sur la droite pour atteindre un carrefour avec un chemin partant à 45° sur la droite et un chemin tournant à l'équerre. (3) Choisir ce dernier, cette partie est en faux plat jusqu'au 2ème croisement en T. À ce carrefour, prendre à droite en montant. (4) Virer à gauche et commencer à redescendre pour trouver un croisement de 4 chemins. Passer tout droit. Pénétrer sur



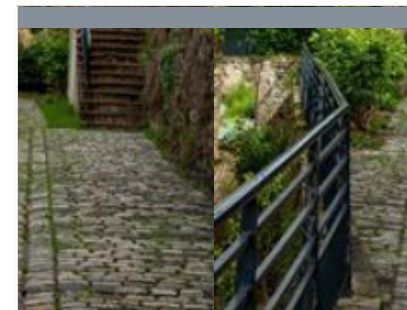
## Les Sources de l'Ouanne

☎ 03 86 45 61 31

3.9 km



Le point de départ est situé sur le parking situé Place Jean Goutte Toquet à Ouanne. (D/A) Dos à la rivière, remonter vers la rue transversale. La prendre sur la droite. Emprunter la Rue Principale en tournant sur la droite et arriver devant un pont plat enjambant un bras de rivière. (1) Juste après la traversée sur le pont, virer à gauche, Rue des Vignes. Dans la courbe à 90°, partir sur la gauche dans un chemin. Franchir la passerelle et poursuivre sur cette bande en ayant le ru à main droite. Peu avant les dernières propriétés, prendre une large bande enherbée sur la droite en traversant le ru au bout de celle-ci. (2) Partir sur la gauche et arriver rapidement devant une cour avec hangars sur la droite. Laisser sur la gauche la rue desservant les bâtiments artisanaux pour partir tout droit sur un chemin. Après 2 courbes consécutives, atteindre une voie semi-goudron/semi-herbe qui débouche sur une route transversale. Après un



## Circuit d'Arthé

☎ 03 86 44 15 66

8.3 km



Départ du parking Place des Frères Genets. (D/A) Pénétrer dans le centre ville par la petite rue à droite du magasin avec de grandes vitrines. Aboutir, Rue Paul Bert, passer tout droit et monter la Rue de la Poterne pour aboutir Rue Lucile Cormier. Virer à droite pour prendre cette rue, puis tout de suite après, à gauche monter la Rue Neuve. Arrivé dans la Rue Paul Defrance, obliquer à gauche. (1) Monter à droite la Rue des Montagnes. Laisser la bibliothèque à main gauche, plus haut le lycée à main droite. Arriver sur une rue transversale (Avenue de Kusel). (2) Traverser la route pour prendre le chemin en face signalé Chemin d'Arthé. Cette voie s'achève rapidement en chemin. Passer les départs de droite et de gauche pour parvenir sur une route goudronnée. La prendre sur la gauche sur une centaine de mètres. (3) Descendre dans le chemin sur la droite qui s'enfonce en sous-bois. Tous les départs latéraux



## Découvrir Toucy en famille

☎ 03 86 44 15 66

8.3 km  
📍



Départ: Place des Frères Genets (D/A) Face à la Poste, passer sur la droite de l'édifice: vous êtes dans la Rue de l'Abreuvoir. Se diriger vers le pont pour traverser l'Ouanne. Arrivé à l'étang, prendre sur la droite. Des oies Bernache vous accompagneront, pour leur santé, éviter de les nourrir. (1) Un abri pique-nique vous est proposé. Continuer jusqu'à la route D3. Traverser la route et prendre en face, le chemin en ligne droite précédé d'un panneau "Sens interdit". Vous êtes sur l'ancienne ligne du Tacot. Traverser l'Ouanne et poursuivre. Au bout du chemin, traverser avec prudence la départementale 950 et continuer sur le chemin d'en face. Couper la petite Route de Sauilly (D159) et continuer par le Chemin des Champs de la Route qui se termine en sentier. Arrivé sur la D965 à la sortie de Toucy, traverser avec précaution la route pour aller en face. C'est un chemin boisé et agréable. Vous êtes de nouveau sur la ligne du



## La Pyramide du Loup

☎ 09 54 94 64 47

Lieu-dit les Gilats

🌐 <https://www.lapyramideduloup.com>

9.1 km  
📍 TOUCY



Une sortie ludique & éducative en lien avec la nature, réservez dès à présent votre sortie clé en main ! Au cœur d'une nature boisée, la Pyramide du Loup vous attend pour plonger dans l'univers du loup et de la biodiversité ! Partez à l'aventure en voyageant à travers le temps pour mieux comprendre l'évolution des relations entre l'Homme et le Loup depuis la Préhistoire jusqu'à nos jours. Du cycle 1 au cycle 4, nos animations sont adaptées avec un apport théorique et ludique. Animations sur les espèces animales et végétales (demander le dossier pédagogique). Profitez de notre parcours « Sentier pieds nus » L'objectif de ce parcours est de vivre des sensations nouvelles en utilisant d'autres sens que la vue. Les yeux bandés, nous marchons pieds nus à travers différents environnements pour les reconnaître grâce au toucher, comme les animaux le font dans la nature. Et pour pimenter la chose... une



## Carrière Souterraine d'Aubigny

☎ 03 86 52 38 79#03 86 41 91 90

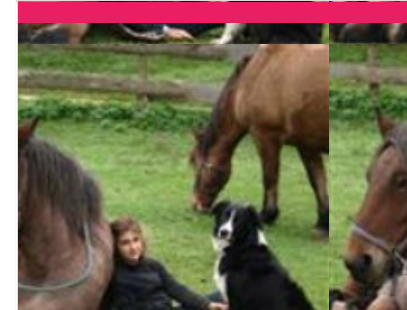
Hameau d'Aubigny Taingy

🌐 <https://carriere-aubigny.com/>

9.3 km  
📍 LES HAUTS DE FORTERRE



La pierre de cette carrière exploitée depuis des centaines d'années a été utilisée pour la construction de l'Opéra, de l'hôtel de ville de Paris, du Conservatoire national des arts et métiers, des cathédrales d'Auxerre et de Sens et de nombreux édifices publics. L'extraction des blocs de pierre a laissé place à d'impressionnantes grottes portant les traces des lances et des aiguilles, seuls outils utilisés par les carriers pendant des siècles. Vous pouvez visiter le lieu à travers un parcours ludique et numérique, sur l'application Legendr pour résoudre cette énigme.



## La Ferme du Moulin de Vanneau

☎ 03 86 45 59 80

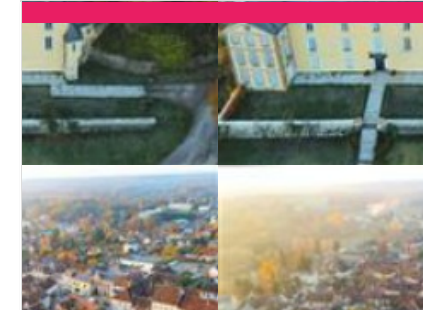
5 chemin du moulin

🌐 <http://www.moulin-de-vanneau.fr/>

10.9 km  
📍 SAINTS-EN-PUISAYE



Envie de passer un moment sympa en famille ? Bienvenue au Moulin Vanneau, une ferme d'antan où oies, chats, poneys ou encore cochons vivent comme au bon vieux temps. Pourquoi ne pas découvrir les lieux lors d'une balade à Poney ou à cheval de trait ? Découvrez ensuite le fonctionnement du moulin à eau toujours en activité. La fabrication de farine n'aura plus de secret pour vous et sentez-vous cette odeur de bon pain chaud ? Avec un peu de chance vous assisterez à la cuisson dans le four à pain. Quant à l'écomusée, il vous transportera au siècle dernier. Pour terminer, partez à la découverte des marais de la vallée du Branlin à travers un sentier de promenade pour découvrir ce site naturel remarquable. Mais ça donne faim tout ça ! Pas de soucis, sur place l'auberge vous permettra de recharger vos batteries avec de bons plats bio et locaux en terrasse ou à l'auberge.



## Musée Colette

☎ 03 86 45 61 95

Place du Château

🌐 <https://www.musee-colette.com/>

15.0 km  
📍 SAINT-SAUVEUR-EN-PUISAYE



Créé à l'initiative de sa fille Colette de Jouvenel et ouvert en 1995, le musée Colette est agréé musée de France. Gabrielle Colette, célèbre auteure, est née à Saint-Sauveur-en-Puisaye en 1873. Le musée qui lui est consacré en plein cœur de son village natal prend place au sein du château, rebâti au XVIIe siècle. Si elle n'y a jamais séjourné, Colette l'évoque néanmoins au début de son premier roman, Claudine à l'école : « Montigny [...] ça s'étage en escalier au-dessous d'un gros château, rebâti sous Louis XV et déjà plus délabré que la tour sarrasine, épaisse, basse, toute gainée de lierre, qui s'effrite par en haut, un petit peu chaque jour. » La tour dite sarrasine est un donjon au plan rare, ovoïde, du XIème et XIIème siècle. C'est dans ce lit de verdure et d'histoire que repose le Musée Colette, « un musée pour les sens autant que pour l'esprit » comme le présente la muséographe, Hélène Mucoot. Un musée vivant où la voix et le



## Maison natale de Colette

☎ 03 86 44 44 05

8-10, rue Colette

🌐 <http://www.maisondecolette.fr>

15.1 km

📍 SAINT-SAUVEUR-EN-PUISAYE  **5**

Voyagez à travers le temps à la rencontre de la plus célèbre des bourguignonnes : l'écrivain Colette. Maison et jardins ont été fidèlement reconstitués d'après les textes de l'auteur et les documents d'archives : couleurs, papiers peints, mobilier permettent de retrouver l'ambiance d'une maison bourgeoise à la fin du XIXe siècle. Tout au long de l'année, la maison de Colette vous propose également des festivals, des lectures, des conférences, des ateliers et des projections.



## Château-Fort des Comtes d'Auxerre et de Nevers

☎ 03 86 41 51 71

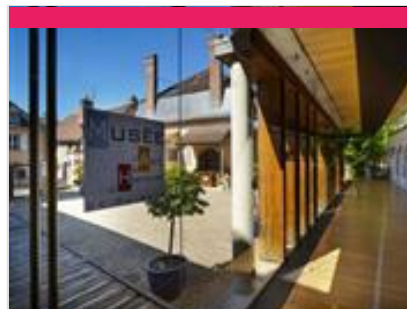
17, rue du Château

🌐 <https://www.chateau-de-druyes.com/>

15.2 km

📍 DRUYES-LES-BELLES-FONTAINES  **6**

Du château, il reste les murs et les tours d'enceinte ainsi que l'imposante poterne avec ses imposants mâchicoulis, qui défendait l'entrée principale (sur trois étages, dont la terrasse accessible lors de la visite). L'importance de ces vestiges, leur situation au sommet d'un piton rocheux, confèrent à l'ensemble une majesté et une puissance impressionnantes. Nombreuses expositions à l'intérieur. À ne pas manquer, dans la ville basse, la belle église romane dédiée à saint Romain et le tilleul classé, le lavoir, la maison natale de Jean-Roch Coignet, l'auteur des célèbres Cahiers du capitaine Coignet et celle de l'ingénieur Jean Bertin, le père de l'aérotrain. Aire de pique-nique et jeux pour enfants vers les sources de la Druyes.



## Musée d'Art et d'Histoire de Puisaye

☎ 03 86 45 73 05

5, rue Paul-Huillard

🌐 <https://www.mah-puisaye.fr/>

16.6 km

📍 VILLIERS-SAINT-BENOIT  **7**

Installé dans une belle demeure bourgeoise du XVIIIe s. transformée en musée. Au rez-de-chaussée, reconstitution d'une cuisine bourgeoise poyaudine. Une bibliothèque présentant une table de changeur du XVIe s. Une salle à manger présentant un tableau attribué à Hyacinthe Rigaud (1659-1743), une collection de céramiques, un buffet art-nouveau dessiné par Paul Huillard, architecte décorateur, donateur du musée à la commune ainsi qu'une commode, une bergère et un tapis (dépôt effectué par le Mobilier National en date du 20 janvier 2022). Le partenariat conclu à cette occasion avec la mairie a une profonde signification : il marque bien que, loin d'être réservé à nos dirigeants, le Mobilier National est d'abord et avant tout le Mobilier de la Nation.



## La Bâtisse

☎ 03 86 45 68 00

2 bis, Lieu-dit la Bâtisse D 85 - route de Saint-Fargeau

🌐 <https://poterie-batisse.com/>

16.6 km

📍 MOUTIERS-EN-PUISAYE  **8**

Four couché du XVIIIe siècle. Ateliers de 1930. Fondée au XVIIIe s., La Bâtisse a vu se succéder 10 générations de potiers de père en fils. Dans l'atelier de 1930 toujours en activité où se reproduisent des gestes ancestraux : le pétrissage de la terre, le tournage et l'émaillage, la Poterie de la Bâtisse vous fera voyager au travers du temps !



## Château de Ratilly

☎ 06 09 12 13 74

Treigny

🌐 <https://chateauderatilly.fr/>

19.7 km

📍 TREIGNY-PERREUSE-SAINTE-COMBE  **9**

Au débouché d'un petit chemin de terre surgit l'impressionnante façade du Château de Ratilly, véritable forteresse médiévale construite sur des fondations du XIe s., achevée au XIIIe, puis transformée pour partie à la Renaissance. Les quatre tours d'angle, les deux tours d'entrée défendant le pont-levis, les douves, le pigeonnier entourent la charmante cour intérieure carrée. Depuis 1951, l'atelier de poterie, les expositions, spectacles et stages font de Ratilly un centre d'art de premier plan.



## Le Couvent

☎ 03 86 74 75 38

4-8, rue du Couvent

🌐 <http://www.lecouventdetreigny.com>

20.4 km

📍 TREIGNY-PERREUSE-SAINTE-COUMBE



Le Couvent est un bâtiment dont l'origine remonte aux XV<sup>e</sup> s., autrefois propriété de la Congrégation hospitalière des sœurs de la Providence de Sens. Le Couvent, réhabilité, abrite les expositions organisées par l'Association de Potiers Créateurs de Puisaye, où se côtoient les œuvres des Potiers de l'Association et celles de leurs invités. Depuis 1982, les membres de l'Association des Potiers Créateurs de Puisaye, se sont donnés pour mission de faire découvrir la céramique contemporaine dans toute sa diversité. Trois expositions installées dans les six salles du Couvent, un festival de céramique en août, ainsi que diverses animations accueillent plus de 6 000 visiteurs.



## Réservoir du lac du Bourdon

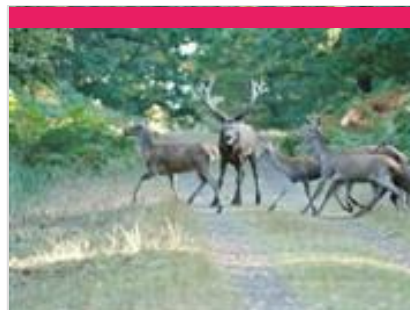
☎ 03 86 74 10 07

20.8 km

📍 SAINT-FARDEAU



Au cœur de la Puisaye-Forterre, le Lac du Bourdon c'est l'endroit qu'il vous faut lorsqu'on aime les loisirs nautiques et de plein air : canoë-kayak, pédalos, voile, planche à voile et en juillet-août, baignade surveillée et initiation à l'aviron. Balade, camping, restauration et équitation autour du Bourdon.



## Parc Animalier de Boutissaint

☎ 03 86 74 18 18

Treigny

🌐 <https://parc-boutissaint.qweekle.com/sh>

21.9 km

📍 TREIGNY-PERREUSE-SAINTE-COUMBE



Vivez l'expérience Boutissaint : une immersion nature unique en Europe ! Venez éveiller vos sens et vous offrir des souvenirs inoubliables en évoluant sur 400 ha de forêt où vivent 400 animaux en totale liberté : cerfs, daims, sangliers ainsi que bisons d'Europe et moutons en enclos. A parcourir librement, à pied, avec vos vélos ou vos chevaux.



## Château de Saint-Fargeau

☎ 03 86 74 05 67

Place du château

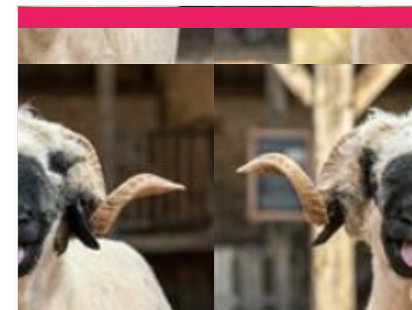
🌐 <https://www.chateau-de-st-fargeau.com>

23.2 km

📍 SAINT-FARDEAU



Au premier abord, on se heurte à l'aspect monumental et écrasant d'une maison fortifiée et défensive du XV<sup>e</sup> siècle, faite pour traverser les siècles. Mais à peine entré dans la cour d'honneur, on découvre un somptueux décor... un chef d'œuvre classique du XVII<sup>e</sup> siècle, dessiné par le Vau. Le château de Saint-Fargeau, qui fut le berceau de la famille maternelle de l'académicien Jean d'Ormesson, est largement évoqué dans le roman de ce dernier, Au plaisir de Dieu, et a servi de cadre au tournage du feuilleton télévisé tiré de cette œuvre.



## La ferme du Château

☎ 07 67 91 92 48

Allée des Platanes

🌐 <https://www.ferme-du-chateau.com/>

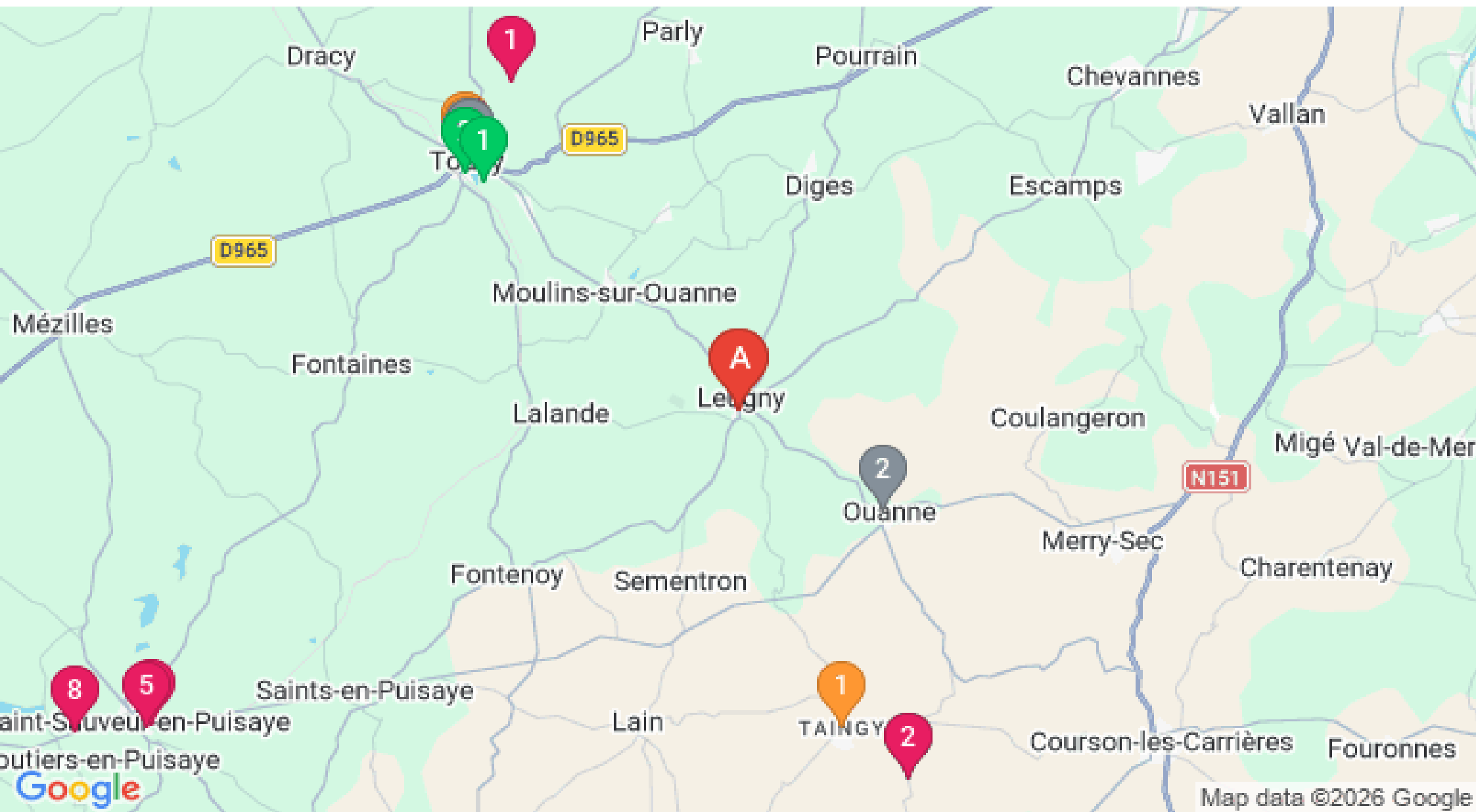
23.7 km

📍 SAINT-FARDEAU



La Ferme du Château est un endroit remarquable, instructif et un retour en arrière des plus agréables avec ses animaux en liberté (chèvres, veaux, poules, cochons, canards, oies...). Profitez des nombreuses animations qui raviront petits et grands : dégustez un morceau de pain sorti tout droit du four, donnez le biberon aux veaux et aux chevreaux, goûtez le lait de chèvre encore chaud, prenez soin des poneys dans la ferme, caressez tous les animaux présents !





Map data ©2026 Google